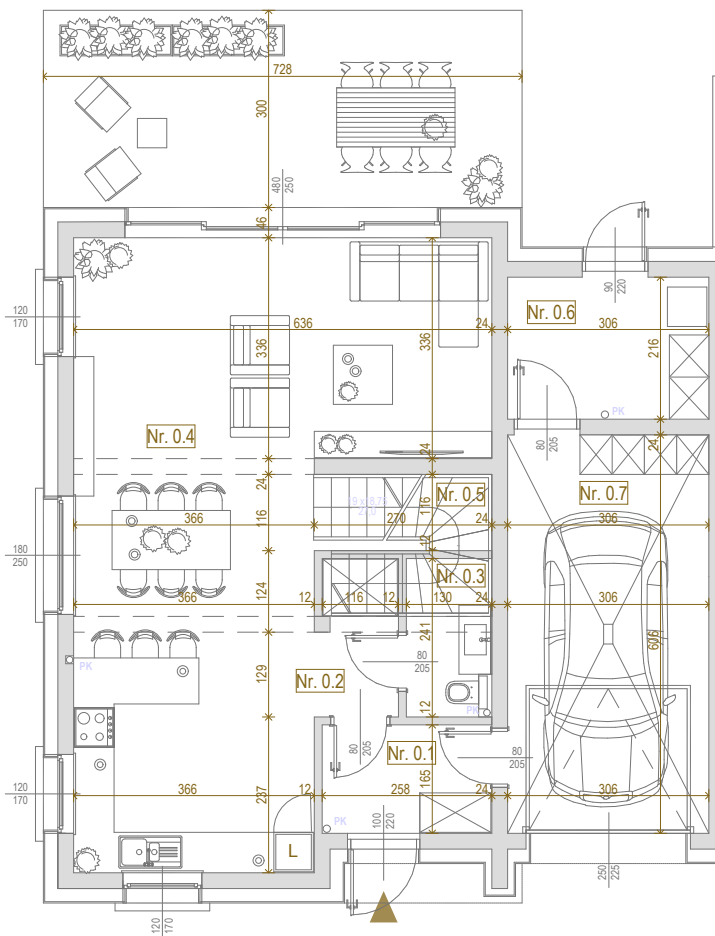


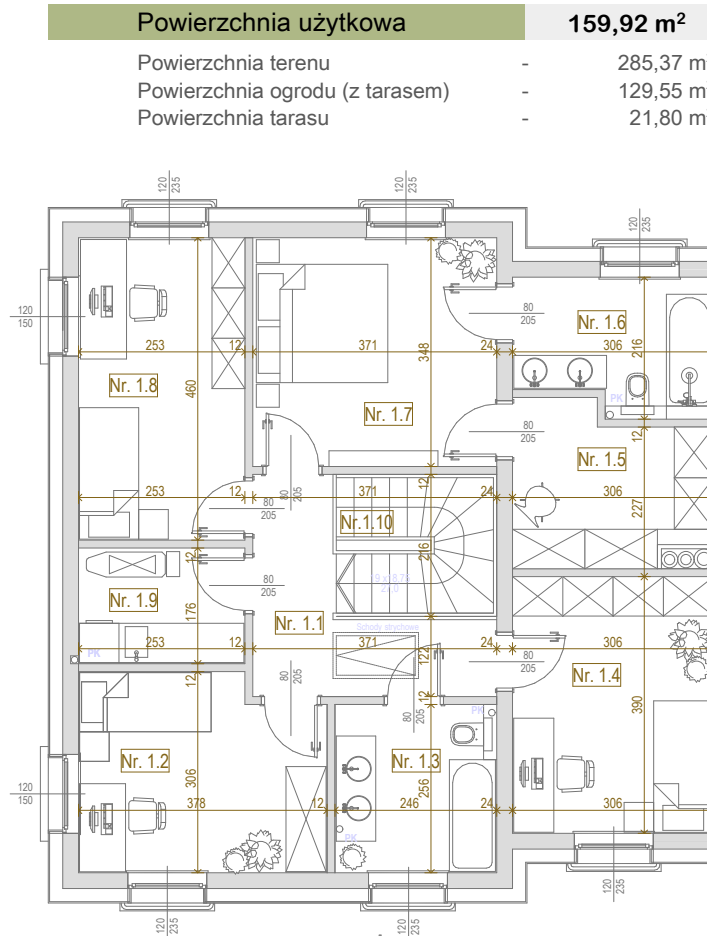


CESARSKIE
OGRODY



parter

NR	NAZWA POMIESZCZENIA	POW.
0.1	Wiatrołap	4.10
0.2	Strefa wejściowa	2.85
0.3	Toaleta	2.23
0.4	Pokój dzienny z aneksem kuchennym	43.95
0.5	Klatka schodowa	3.05
0.6	Pomieszczenie gospodarcze	6.39
0.7	Garaż jednostanowiskowy	18.36
SUMA POWIERZCHNI		80.93



piętro

NR	NAZWA POMIESZCZENIA	POW.
1.1	Korytarz	7.12
1.2	Sypialnia nr 1	10.74
1.3	Łazienka nr 1	5.91
1.4	Sypialnia nr 2	11.74
1.5	Garderoba	6.62
1.6	Łazienka nr 2	5.65
1.7	Sypialnia nr 3	12.70
1.8	Sypialnia nr 4	11.42
1.9	Garderoba	4.28
1.10	Klatka schodowa	2.81
SUMA POWIERZCHNI		78.99

Powierzchnia użytkowa

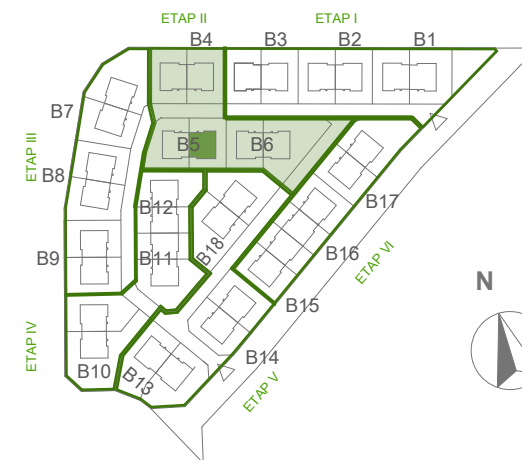
159,92 m²

Powierzchnia terenu	-	285,37 m ²
Powierzchnia ogrodu (z tarasem)	-	129,55 m ²
Powierzchnia tarasu	-	21,80 m ²

B5 / M1 - TYP B



LOKALIZACJA LOKALU NA PLANIE OSIEDLA



PEŁNA OFERTA NA: www.cesarские-ogrody.com

KONTAKT

e-mail: biuro@hgdeveloper.pl
tel: +48 790 670 777



Uwaga:

1 / Wymiary pomieszczeń, lokalizację przyborów sanitarnych, rozmieszczenie punktów instalacyjnych itp. podano zgodnie z projektem budowlanym - mogą wystąpić niewielkie różnice wymiarów i usytuowania elementów powstałe w trakcie realizacji prac budowlanych. Podane wymiary są wymiarami w świetle pionowych przegród (ścian) w stanie deweloperskim / wykończonym / ztykami.

2 / Powierzchnia użytkowa lokalu jest określona na podstawie rozporządzenia Ministra Transportu, Budownictwa i Gospodarki Morskiej z dn. 25.04.2012r. w sprawie szczegółowego zakresu i formy projektu budowlanego (dz. U z 2012r. poz. 462 ze zm.) zgodnie z zasadami zawartymi w polskiej normie PN-ISO 9836:1997.

3 / Przedstawiona na rzucie aranżacja ma charakter przykładowy. Umebliowanie nie stanowi wyposażenia nabywanego lokalu.